

CARTA

Município de Presidente Castello Branco (SC): um novo olhar para gestão pública através do trabalho intersectorial em Rede

Presidente Castello Branco town (SC): a new view to Public Management through the intersectorial linked work

Cláudio Sartori
Prefeito Municipal
Município de Presidente Castello Branco
CEP: 89745 - 000
Fone: (49) 3457.1122/3457.1136
prefeitura@castellobranco.sc.gov.br
www.castellobranco.sc.gov.br

Uma administração municipal funciona como uma engrenagem. Cada peça é fundamental para o desenvolvimento de um processo. Todos os instrumentos têm ligação entre si. A ausência, fragilidade ou inoperância de um pode comprometer o trabalho como um todo. O município de Presidente Castello Branco, no Meio-Oeste de Santa Catarina, adota um modelo de gestão ousado que contempla os princípios da intersectorialidade. Todas as ações e projetos, desenvolvidos no município, são planejados e as atividades se interrelacionam umas com as outras. Dessa forma, todos os setores da administração atuam juntos, identificando os problemas que mais afetam a população e assegurando as ferramentas necessárias para resolvê-los.

A ação intersectorial iniciou no ano de 2009 e serve de exemplo para o Alto Uruguai

Catarinense e para todo o estado. O modelo de gestão foi implantado pelo prefeito Cláudio Sartori. “Percebi a dificuldade em desenvolver um trabalho qualitativo e resolutivo. A maior dificuldade era a desarticulação dos setores do governo municipal, que estavam realizando ações individualizadas, pois a prática de trabalhar em rede, como eixo de uma administração pública, ainda nunca tinha sido colocada em prática pelos antigos gestores”, lembra Sartori.

DIFICULDADES

Como em todo o início de um novo modelo de gestão, o prefeito Cláudio Sartori enfrentou dificuldades. Entretanto, o administrador lançou à equipe de trabalho um desafio: **Qual seria a**

melhor forma de qualificar, integrar e unificar o trabalho dos setores?

A primeira ação, para responder essa pergunta com sucesso, foi formar uma equipe de apoio, que passou a ser a Comissão Central do projeto. O objetivo era organizar, planejar, direcionar e executar ações integrais entre os setores, objetivando um trabalho intersetorial através de políticas públicas, visando à qualidade de vida para população castellense.

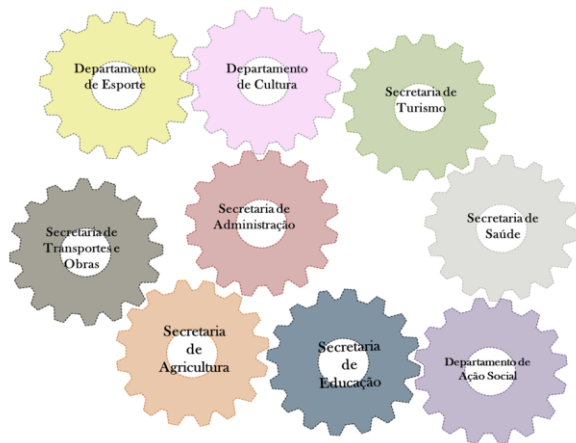


Figura 1: Imagem representativa da Intersetorialidade

A equipe teve muita dificuldade para implantar as novas ideias e fazer todos entenderem o processo que estava sendo construído. Era um grande desafio, já que muitos funcionários resistiram às mudanças, sendo necessária a compreensão de todos para as transformações e para resultar em uma gestão de sustentabilidade de governo.

No decorrer deste processo, percebeu-se a necessidade de integrar representantes técnicos, gestores e lideranças de cada setor da administração municipal. “Constituí então a equipe intersetorial realizando reuniões semanais, para discussão dos planejamentos internos, projeções futuras para o município, integrando, intervindo e deliberando as ações em conjunto com todos os setores, realizando *feedback* de projetos, ações, programas, eventos, campanhas que visavam alcançar metas de curto, médio e longo prazo, e assim construí um modelo

de gestão ousada, baseado num olhar diferenciado para a administração pública integrada e multidimensional, assinala o prefeito Cláudio Sartori.



Figura 2: Imagem representativa da Equipe Intersetorial, no município de Presidente Castello Branco (SC)

FERRAMENTAS

Esse novo modelo de gestão exigiu a criação de novas ferramentas de trabalho que proporcionassem a organização e a estruturação de cada setor nos seus programas e fortalecessem o trabalho intersetorial. A primeira ferramenta criada foi o **Setor de Planejamento**, que além de planejar, ficou responsável por articular, integrar, socializar e auxiliar no desenvolvimento das ações conjuntas dos setores. A segunda ferramenta implantada em Presidente Castello Branco, dentro desse novo modelo de gestão pública, foi o **Organograma Funcional**, que oferece visibilidade e organização interna e externa da hierarquia de trabalho. Já a terceira ferramenta, a **Descrição de Cargo**, foi desenvolvida com o objetivo de descrever as atribuições, responsabilidades e necessidades, envolvendo cada funcionário dentro do trabalho intersetorial.

No desenvolver deste trabalho de intersetorialidade, percebeu-se a necessidade de organizar os acontecimentos de forma a evitar a duplicidade de eventos, foi criado assim o **Calendário Anual**. Nele, são agendadas todas as reuniões, seminários, palestras, encontros de

entidades, festas das comunidades, feriados, pontos facultativos, representando o trabalho intersetorial. Essa ferramenta é flexível e as alterações são realizadas nos encontros semanais. A princípio, o Calendário Anual era apenas de uso interno da equipe intersetorial, mas sentiu-se a necessidade de tornar público e socializar, com toda a comunidade castelense, esse planejamento geral.

MUNICÍPIO DE PRESIDENTE CASTELLO BRANCO - SC
TRABALHO INTERSETORIAL - UM NOVO OLHAR PARA GESTÃO PÚBLICA
FEVEREIRO - 2012

"A responsabilidade de todos é o único caminho para a sobrevivência humana."

| DOMINGO | SEGUNDA | TERÇA | QUARTA | QUINTA | SEXTA | SÁBADO |
|--|---|------------------|--|--|--|--|
| | | | 01 MEIO DAS ABELHAS NA CECHE NA REDE MUNICIPAL. | 02 ATENDIMENTO NO POSTO DE SAÚDE DE LINHA NOVA TRADUVAL (12h). | 03 | 04 ANIVERSÁRIO DOS 40 ANOS DE FUNDAÇÃO DO MUNICÍPIO CASTELENSE. |
| 05 | 06 REUNIÃO DA EQUIPE INTERMUNICIPAL (08h às 11h30min). | 07 LUA CHEIA. | 08 REUNIÃO MENSAL DO CLUBE DE MÃES DE LINHA SÃO LUÍZ (12h). | 09 ATENDIMENTO NO POSTO DE SAÚDE DE LINHA NOVA TRADUVAL (12h30min). | 10 REUNIÃO MENSAL DO CLUBE DE MÃES DE LINHA TAQUARAL (12h). | 11 FESTA DA TAPUPI - AÇAFU SACUÍ DO MUNICÍPIO CASTELENSE. |
| 12 | 13 REUNIÃO DA EQUIPE INTERMUNICIPAL (08h às 11h30min). | 14 LUA NOVA. | 15 REUNIÃO MENSAL DO CLUBE DE MÃES DE LINHA RAVAL DOURIGON (12h). | 16 ATENDIMENTO NO POSTO DE SAÚDE DE LINHA NOVA TRADUVAL (12h30min). | 17 REUNIÃO MENSAL DO CLUBE DE MÃES DE LINHA DIVISA (12h). | 18 |
| 19 FESTA DA COMUNIDADE CATÓLICA SANTA ROSA SENHORA DE LOURDES LINHA SÃO LUÍZ. | 20 REUNIÃO DA EQUIPE INTERMUNICIPAL (08h às 11h30min). | 21 LUA NOVA. | 22 SINCRAS. | 23 ATENDIMENTO NO POSTO DE SAÚDE DE LINHA NOVA TRADUVAL (12h30min). | 24 REUNIÃO MENSAL GRUPO DE DOÇOS DA BEBE. | 25 |
| 26 FESTA DA COMUNIDADE CATÓLICA SANTA ROSA SENHORA DE LOURDES RANCHO GRANDE. | 27 REUNIÃO DA EQUIPE INTERMUNICIPAL (08h às 11h30min). | 28 LUA CHEIA. | 29 REUNIÃO MENSAL GRUPO DE DOÇOS DA BEBE (12h). | | | |

DICAS:

- Aumente a ingestão de água, para aproximadamente 2 litros por dia;
- Evite exposição excessiva ao sol, use sempre protetor solar, bonés ou chapéus;
- Evite cozinhar alimentos em excesso e armazenar sempre na geladeira para evitar intoxicação alimentar.

Figura 3: Calendário Mensal como ferramenta de integração da Gestão Municipal

A equipe intersetorial depois de muitas discussões elaborou o **Calendário Mensal**, onde é editado e distribuído a toda a população, contendo além do planejamento geral, orientações, dicas e cuidados, visando a qualidade de vida.

Para desenvolver os trabalhos de forma qualitativa, participativa e eficaz, a Prefeitura de Presidente Castello Branco pôs em prática a sexta

ferramenta, o **Check List**, adaptado à realidade intersetorial. O prefeito Cláudio Sartori pontua que esse mecanismo constitui-se numa peça essencial para o funcionamento da engrenagem. “Com objetivos claros, o importante é saber distribuir tarefas, estipulando prazos e criando responsabilidades pelas metas individuais e coletivas, valorizando os pequenos detalhes e diminuindo as falhas para o sucesso das ações”, acrescenta.

Para que os eventos tenham sucesso, além do Check List, a administração municipal utiliza e desenvolve a **Pauta do Dia**, que contempla toda a programação; a **Pauta de Autoridades** presentes nos eventos e a **Pauta de Divulgação** dos próximos acontecimentos do município, além da **Lista de Presença**.

Intercalando ao trabalho intersetorial foi se evoluindo também a organização interna coletiva, centralizando assim o **Setor de Compras**, para melhorar a aplicação e transparência dos recursos públicos.

Para organização individual e coletiva, foi adaptado um **Cronograma** (diário, semanal, mensal ou anual), onde são descritas as tarefas, auxiliando no desenvolvimento de trabalhos qualitativos e quantitativos de cada funcionário. Dentro dessa organização a equipe percebeu outra necessidade, a criação de um **Cronograma de Veículos** para atender o trabalho diário e diminuir o fluxo de viagens.

A décima quarta ferramenta intersetorial criada é o **Comitê Interdisciplinar**, que é formado por profissionais específicos: Psicólogo e Assistente Social do município e do CRAS, Enfermeira, Técnica de Esporte, Direção e Professores Municipais e Estaduais, Veterinário, Engenheira Agrônoma e Gestores Municipais. “O Comitê visa, através de reuniões quinzenais e registro de ações e avanços em Check List, atender às necessidades diagnosticadas de cada família, sendo subsidiado pela décima quinta ferramenta que é a **Coleta de Dados e Informações** pelos Agentes Comunitários de Saúde, que estão em contato direto com as famílias, vivenciando suas necessidades reais com

o olhar global do contexto familiar e trazendo as informações para a Equipe Intersetorial”, destaca o prefeito.

UMA GESTÃO PARA A FAMÍLIA

O **Mapa Intersetorial** está sendo desenvolvido com objetivo de ilustrar a localização das famílias castellenses, identificando as especificidades de cada família, os membros hipertensos, diabéticos, acamados, portadores de necessidades especiais, gestantes, além dos pontos turísticos, religiosos, culturais e esportivos, escolas, atividades econômicas, agroindústrias, e assim direcionando o trabalho intersetorial para intervenção na comunidade castellense.

Para centralizar os dados e organizar as ações, foi elaborado um **Cadastro das Famílias**, que contempla informações pessoais, de saúde, dados econômicos e sociais. Desta mesma forma, foi implantada a décima oitava ferramenta indispensável para o crescimento e desenvolvimento do Município de Presidente Castello Branco, que é o **Banco de Projetos** dando suporte as realizações atuais e articulando as projeções futuras.

“O que pude perceber, como prefeito do município durante esses três anos de implantação desse novo modelo de Gestão, é que a Equipe Intersetorial vem avançando visivelmente através da insistência, da interrelação e da utilização das ferramentas demonstrando que há formas de trabalhar em rede trazendo resultados positivos para a nossa população”, finaliza o prefeito Cláudio Sartori.

Durante esse processo, de formação de equipe ocorreram muitos equívocos, houve avanços, recuos, um planejar e um replanejar constante, levando em consideração que a interrelação é um conjunto de saberes onde todos compartilham as experiências e conhecimentos, buscando o objetivo final que é uma melhor qualidade de vida, tranquilizando a população e elevando o nível cultural e social do município de Presidente Castello Branco.

O modelo de gestão intersetorial mostra-se uma ferramenta que une os conhecimentos

técnicos de todas as áreas da administração, resultando num atendimento mais eficiente e qualificado à população. Mais que uma administração inovadora, Castello Branco comprovadamente conta hoje com uma gestão de resultados.